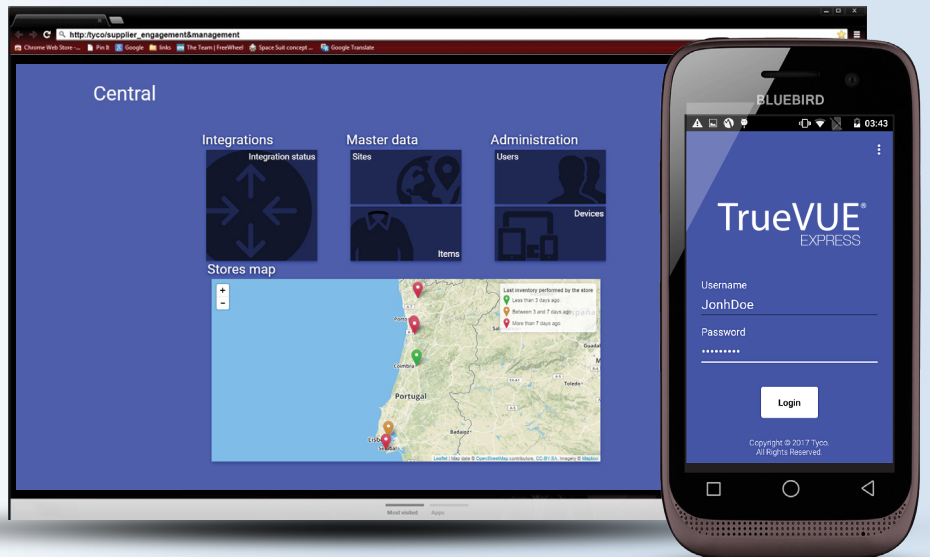


# TrueVUE® EXPRESS

## Solución de inteligencia de inventario lista para usar



**TrueVUE® EXPRESS** es una solución para el control de inventario diseñada para empresas de tamaño pequeño y mediano. Representa una forma eficiente, asequible y sencilla de aprovechar las ventajas de implantar la tecnología RFDI, ya que ayuda a mejorar la precisión del inventario, reponer los productos en el momento adecuado, aumentar la eficiencia de las operaciones e incrementar las ventas.

TrueVUE® EXPRESS necesita los siguientes componentes para funcionar:

- Dispositivo móvil Bluebird Android con la app TrueVUE® EXPRESS\*
- Lector portátil RFID Bluebird
- Servidor alojado en la plataforma de servicios en la nube Amazon Web Services
- Portal web
- Etiquetas RFID

\*Para utilizar la app, las tiendas deben tener acceso a una red inalámbrica o a un sistema de comunicación GSM (Global System for Mobile). Sujeto a términos y condiciones.

### Descripción del sistema

Un dispositivo móvil Bluebird Android con la app TrueVUE® EXPRESS instalada se conecta al lector para hacer el recuento de los artículos que llevan etiqueta RFID, buscar mercancía en stock y escribir datos en nuevas etiquetas. Los datos recopilados se sincronizan con el servidor situado en la nube, de manera que se mantiene la seguridad de los datos a través de la conexión inalámbrica.

Es preciso registrar cada nuevo dispositivo para poder utilizarlo con la app. Para realizar el proceso, la empresa minorista simplemente tiene que escanear un código QR para validar el registro y asignar cada dispositivo a una tienda determinada. Una vez hecho, los usuarios pueden abrir la sesión en la app y acceder al menú principal, que presenta las siguientes opciones:

- **Cycle Count** verifica los niveles de stock en el almacén y en el espacio de venta. El informe de inventario se actualiza cuando se acepta el conteo.
- **Search** ayuda a los dependientes del establecimiento a localizar artículos con un código EAN o UPC determinado para agilizar la reposición de mercancía en el espacio de venta.
- **Scan-Write** se refiere al proceso de leer un código de barras y escribir el código EPC en una etiqueta RFID vacía para hacer un seguimiento más rápido y eficiente de los artículos (codificación mercancía).
- **Synchronize** se activa automáticamente cuando el proceso seleccionado necesita información actualizada.

### Elaboración de informes

TrueVUE® EXPRESS BackOffice establece un enlace entre los datos de las tiendas, los administradores del sistema y el personal de las tiendas. Esto permite a los minoristas ver informes del inventario y las operaciones realizadas por los empleados con la app móvil. Cada tienda tiene su propia aplicación BackOffice con datos de gestión del inventario e informes relativos a ese establecimiento. Central BackOffice se utiliza para gestionar los datos y configuraciones centrales que son relevantes para todas las tiendas de la misma marca/cliente.

### Ventajas para el minorista

TrueVUE® EXPRESS se integra en los dispositivos RFID para proporcionar métricas en tiempo real de cada tienda de la compañía a fin de:

- Incrementar la frecuencia y velocidad del inventario.
- Reponer la mercancía en el momento oportuno para favorecer las ventas y evitar rebajas innecesarias de los precios.
- Liberar a los dependientes de las actividades operativas para que dediquen el tiempo a mejorar la experiencia de los clientes.

**Funcionalidad**

- Solución lista para usar, no necesita integración.
- Un asistente de importación extrae el archivo de inventario maestro.
- No requiere ninguna infraestructura fija, la red Wi-Fi sincroniza los datos de las tiendas con los del servidor.
- Compatible con el lector RFID Bluebird RFR900.
- Compatible con el ordenador móvil táctil Bluebird EF400.

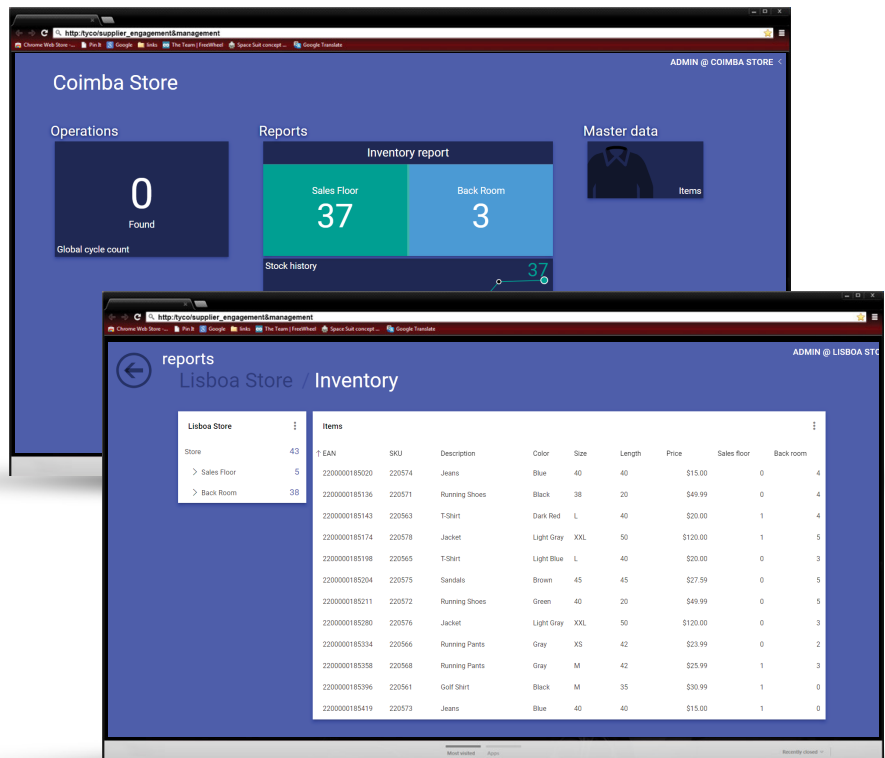
**Paquete de la solución**

- Contrato de suscripción a TrueVUE EXPRESS
- Código QR para registrar los dispositivos de cada tienda
- Etiquetas RFID
- Lector RFID portátil Bluebird – Modelo RFR900

El lector RFR900 proporciona una cómoda empuñadura de pistola e incluye la tecnología TankSmith™, propiedad de Bluebird, para asegurar la máxima fiabilidad en condiciones adversas. Resiste caídas de 1,2 metros (4 ft) y proporciona protección de grado IP54 contra la entrada de agua y polvo.

- Ordenador móvil táctil Bluebird EF400

El EF400 es un ordenador con pantalla táctil de 4" que tiene el tamaño de un bolsillo para ofrecer máxima movilidad y facilidad de manejo. Está diseñado para funcionar en condiciones adversas: lleva protección contra la entrada de agua y polvo, y resiste múltiples caídas de 1,8 metros (5,9 ft).



**Códigos de producto**

Código del producto	Descripción
<b>Software</b>	
TV-EXPRESS-S	Suscripción a TrueVUE EXPRESS Inventory por tienda y año
TV-EXPRESS-SP	Suscripción prorrateada a TrueVUE EXPRESS Inventory por tienda y mes
<b>Hardware</b>	
IDHS-RFR900-NX	Lector RFID de pistola con adaptador para móviles y conexión serie. Compatible con EF500R, 500, 400. Escáner RFID: UHF (902 MHz - 928 MHz), conexión física a un dispositivo Bluebird Android. (Región: Norteamérica y Sudamérica, Australia, Bangladés, Brunéi, Indonesia, Hong Kong, Singapur, Tailandia, Vietnam, Israel, Corea, Malasia, Nueva Zelanda, Filipinas, Sudáfrica, Taiwán)
IDHS-RFR900-WX	Lector RFID de pistola con adaptador para móviles y conexión serie. Compatible con EF500R, 500, 400. Escáner RFID: UHF (865 MHz - 868 MHz), conexión física a un dispositivo Bluebird Android. (Región: UE, India, Irán, Jordania, Pakistán, Marruecos)
IDHM-EF400-ANLD	Android 5.1 (Lollipop), 802.11 a/b/g/n, AGPS, cámara de 13 MP con flash, LCD HD de 4"; 2 GB/16 GB, BT 4.0 LE, lector de tarjetas sin contacto, sensor de imagen 1D/2D (uso global)
IDHM-EF400-A4LAN	Android 5.1 (Lollipop), LTE, WiFi, GPS, dos cámaras, LCD HD, BT 4.0 LE, lector de tarjetas sin contacto, lector de código de barras/sensor de imagen 1D/2D (para Norteamérica) con módem 4G (sin SIM)
IDHM-EF400-A4LAW	Android 5.1 (Lollipop), LTE, 802.11 a/b/g/n, AGPS, cámara posterior de 13 MP con flash, cámara frontal de 1,3 MP, LCD HD de 4"; 2 GB/16 GB, BT 4.0 LE, lector de tarjetas sin contacto, sensor de imagen 1D/2D (para la UE/Oriente Medio/África/Sudamérica/Asia) con módem 4G (sin SIM)
IDHX-605010005	Base de carga de 1 ranura y cavidad de carga para batería de recambio
IDHX-602010001	Adaptador de corriente para la base (9 V/3 A)
IDHX-14514	Cable de alimentación de CA para EE.UU.
IDHX-14948	Cable de alimentación de CA para la UE